

# fronty akrylowe

restol®



# fronty akrylowe

restol®

Fronty akrylowe wykonane są z płyty MDF oklejonej dwustronnie matą akrylową o grubości 1 mm w tym samym kolorze.

Jedna ze stron frontu pokryta jest akrylem w wysokim połysku i zabezpieczona folią ochronną, druga jest matowa.

Dwustronne oklejenie akrylem zapewnia dużo większą stabilność frontów.

Standardowo całkowita grubość frontu wynosi 18 mm, jest on oklejany obrzeżem w kolorze płyty.

Na życzenie możemy wykonać fronty o grubości 36 mm a także oklejać je obrzeżem w innych kolorach.

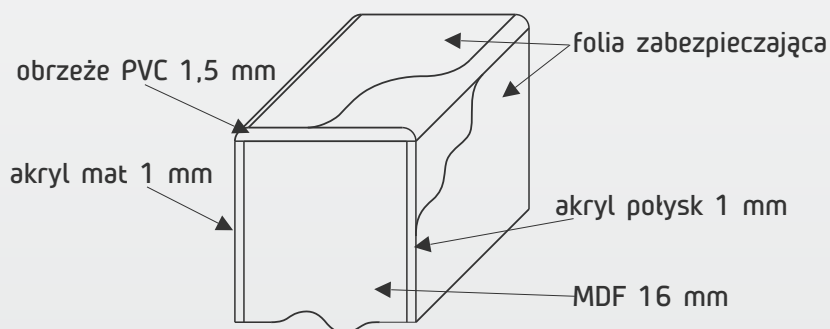


## PRZEKRÓJ PROFILU AKR

W ofercie mamy tylko fronty PEŁNE.

Wymiary: maks. - 2560x1200 mm,  
min. - 100x100 mm.

Nie obowiązują tabela wymiarów typowych.



## DOSTĘPNE OBRZEŻA:

**Standardowe** (w kolorze płyty)

**3D** - obrzeża dwustopniowe z efektem „warstwy szkła” („szkło”/płyta nośna) dostępne są w następujących wersjach:

- szkło BIAŁE POŁYSK / płyta BIAŁA MATOWA
- szkło BIAŁE POŁYSK / płyta METALIK POŁYSK
- szkło CZARNE POŁYSK / płyta CZARNA MATOWA
- szkło CZARNE POŁYSK / płyta METALIK POŁYSK

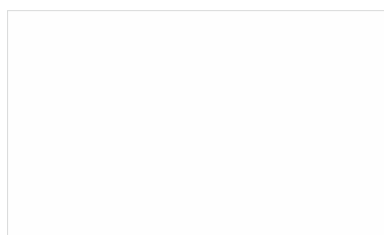


## WARUNKI UŻYTKOWANIA

Do czyszczenia frontów akrylowych należy używać delikatnych miękkich ściereczek bawełnianych, jedwabnych lub z mikrofibry. Większość typowych zabrudzeń np. (ślady tłustych palców, tłusty brud, kurz), może być z powodzeniem usunięte wilgotną ściereczką. Przy intensywnym zabrudzeniu można zastosować także płyn do szyb po czym należy przetrzeć powierzchnię czystą ściereczką nasączoną letnią wodą. Niedopuszczalne jest używanie preparatów (płynów, proszków, kremów) o właściwościach ściernych lub skoncentrowanych środków czyszczących. Niezastosowanie się do powyższych zasad może doprowadzić do uszkodzenia powierzchni frontu i utraty gwarancji.

Po zdjęciu folii ochronnej powierzchnia akrylu jest jeszcze miękka i może się rysować. Przez pierwsze 24 godz. nie powinno się czyścić frontów. Proces utwardzenia powierzchni może trwać nawet do 7 dni. W celu zwiększenia odporności na zarysowania i wydłużenia żywotności zaleca się zabezpieczenie pow. frontów preparatem HIGH GLOSS REFRESHER. Produkt ten podwyższa jej odporność na zadrapania oraz skutecznie usuwa delikatne rysy. Butelka 100ml wystarcza na ok. 10m<sup>2</sup> powierzchni.

# DOSTĘPNA KOLORYSTYKA



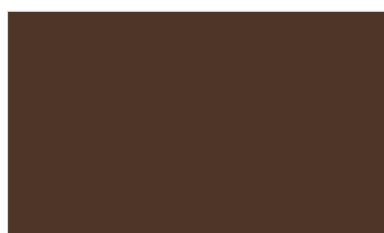
**500**  
BIAŁY



**502**  
CAPPUCCINO



**504**  
BURGUND



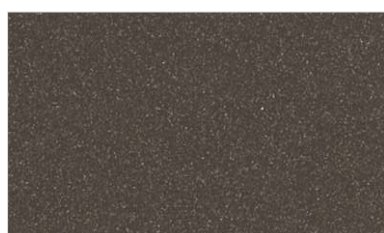
**506**  
BRAŻ



**508**  
ALUMINIUM



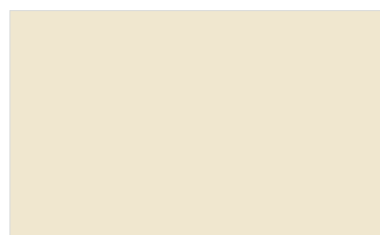
**510**  
FIOLET



**512**  
ANTRACYT



**514**  
POPIEL



**501**  
KREM



**503**  
CZARNY



**505**  
WANILIA



**507**  
CZERWONY



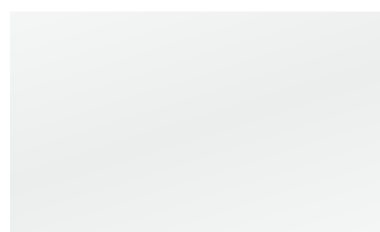
**509**  
KOBALT



**511**  
METALIK



**513**  
POMARAŃCZOWY



**Lewa strona frontu**  
(wykończenie MAT  
w kolorze płyty)

# Fronty Meblowe

restol®

Fronty akrylowe, to jedynie część z szerokiego asortymentu wyrobów, które Państwu proponujemy. Specjalizujemy się w produkcji frontów z płyty MDF oklejanych foliami PVC - mamy na tym polu ponad 15-letnie doświadczenie. W ofercie znajdziecie Państwo fronty w prawie 50 wzorach frezowania i ponad 100 dekorach folii.

W wybranych profilach dostępne są również fronty gięte oraz fronty patynowane. Na życzenie Klienta wykonujemy elementy o bardzo nietypowych kształtach. Wspólnie z naszymi technologami możecie Państwo stworzyć produkt, który będzie idealnie pasował do Waszych potrzeb.

Dopelnieniem naszej oferty są fronty lakierowane oraz fornirowane.

Jesteśmy przekonani, że wśród naszych wyrobów znajdziecie Państwo takie, które spełnią Wasze oczekiwania.



Restol Sp. z o.o. 36-055 Bratkowice 6

tel. +48 17 855 10 67, fax +48 17 855 10 67 w. 33

e-mail: [mdf@restol.com.pl](mailto:mdf@restol.com.pl)

[www.restol.com.pl](http://www.restol.com.pl)