

# Witaj w kuchni



strefy:

- przechowywania
- gotowania
- zmywania

funkcjonalne  
i wygodne

wyposażenie mebli kuchennych

# Witaj w kuchni



**Jak urządzić kuchnię idealną?  
Wygodną i funkcjonalną?  
Gdzie umieścić najważniejsze  
sprzęty i urządzenia?  
Jakie wyposażenie wybrać?**

Oglądając kuchenne aranżacje zwracamy uwagę przede wszystkim na kolory, sprzęt AGD, meble i dodatki. Jednak gdy zaczynamy przygotowywać w kuchni posiłki, szczegóły wystroju przestają mieć znaczenie. Wtedy liczy się wygoda i ergonomia. Czy produkty, których potrzebujemy są pod ręką? Czy też może nieustannie musimy nurkować w szafkach w poszukiwaniu kolejnych składników i akcesoriów? A może do pasji doprowadza nas nieustanny bałagan i chaos?

Gotowanie w źle zaprojektowanej i wyposażonej kuchni nie jest przyjemne. A przecież nie musi tak być. Aby kuchnia stała się miejscem przyjaznym, a praca w niej była komfortowa, wystarczy wykorzystać funkcjonalne akcesoria meblowe. Jakież? O sprawdzonych kuchennych rozwiązaniach opowiadamy na kolejnych stronach.





# Spis treści:

Str. **2**

## *5 kuchennych stref*

W każdej kuchni wiele się dzieje, a każda wykonywana w niej czynność pociąga za sobą określone wymagania. Jak **dostosować kuchenne strefy** do funkcji, które powinny pełnić?

Str. **4**

## *Variant MULTI i Maxima*

Dwie linie funkcjonalnych akcesoriów meblowych o różnych obliczach. Czym się różnią i jakie możliwości oferują?

Str. **6**

## *Strefy przechowywania i zapasów*

Jak wygodnie ułożyć zapasy? Oto **prosty przepis** na wygodną **domową spizarnię z Cargo Maxi** w roli głównej.

Str. **8**

## *Co pod blat?*

Pod kuchennym blatem sprawdzają się **szuflady**. Kto raz spróbował, ten wie. Do wyboru dwa systemy: **Comfort Box i Slim Box**.

Str. **10**

## *Sposoby na szafkę narożną*

Kornery to najlepsza recepta na wykorzystanie szafek narożnych. Jakie problemy rozwiązują? I jaki model wybrać, aby w pełni wykorzystać „dolny róg”?

Str. **12**

## *Strefa zmywania*

Sprzątanie kuchni wcale nie musi być trudne i nieprzyjemne. Jak je sobie ułatwić? Tu sprawdzają się systemy segregacji odpadów i sprytne rozwiązania pod zlewozmywak.

Str. **14**

## *Strefy przygotowywania posiłków i gotowania*

Kuchenne akcesoria – zwłaszcza te najczęściej używane – powinny być zarazem schowane i łatwo dostępne. Jak to zrobić? Receptą na spełnienie obu warunków są podręczne szuflady i systemy relingowe.

Str. **16**

## *Akcesoria dodatkowe*

O ile w sztuce przygotowywania posiłków liczą się niuanse, to w kuchennej zabudowie znaczenie mają dodatki. O komforcie pracy decydują drobiazgi – prowadnice, okucia, uchwyty...

# Kuchenne strefy

**Ergonomia i odpowiednie wyposażenie kuchni to klucz do wygody i oszczędności nawet 60 procent czasu potrzebnego na gotowanie!**

Od czego zacząć tworzenie kuchni? Od ustalenia własnych potrzeb i podzielenia wnętrza na **5 stref funkcyjnych**, dzięki czemu każda rzecz znajdzie swoje miejsce, a nam w kuchni będzie się pracowało sprawniej i przyjemniej. Strefy określą najlepszy układ urządzeń AGD, a także rodzaj i wyposażenie zabudowy meblowej (w kształt liter I, L, U lub G).

Podział na strefy wynika ze sposobu poruszania się po kuchni i kolejności wykonywanych podczas gotowania czynności. I tak – w pobliżu drzwi powinniśmy stworzyć strefy zapasów i przechowywania, w których ulokowana będzie żywność i przedmioty potrzebne do przygotowania i zaserwowania posiłku. To od nich rozpoczynamy pracę. Tuż obok powinien znaleźć się duży blat roboczy. Wyłożymy na nim zakupione produkty

spożywcze, które będziemy kroić, siekać i przygotowywać na wiele innych sposobów. Blat i inne elementy robocze (drobne AGD, przyprawy, akcesoria) stworzą miejsce przygotowywania posiłków. Obok niego należy umieścić strefę gotowania, na którą składa się kuchenka, piekarnik, a także garnki i patelnie. Sąsiadować z nią powinien punkt zmywania, który obejmuje zlewozmywak, zmywarkę, a także środki czyszczące i kosze na śmieci.

Wyposażenie funkcjonalnej kuchni nie jest możliwe bez nowoczesnych rozwiązań podnoszących komfort pracy. Systemy wysuwne – cargo i szuflady – zapewniają łatwiejszy dostęp do przechowywanych produktów i optymalne wykorzystanie posiadanej przestrzeni. REJS proponuje rozwiązania do wszystkich rodzajów szafek kuchennych – dolnych, wysokich i narożnych i do każdej ze stref funkcyjnych. Oferowane są w ramach dwóch linii: **Variant Multi i Maxima**.



## STEFA ZAPASÓW I PRZECHOWYWANIA

Domowa spiżarnia - nawet ta zamknięta w kuchennej szafce nie musi straszyć bałaganem. W wysuwanych cargo (Maxi i Mini) wszystkie produkty będą miały swoje miejsce, a jednocześnie będą łatwo dostępne. Wystarczy wysunąć kosze i już.







## STREFA PRZYGOTOWYWANIA POSIŁKÓW

W kuchni cenny jest każdy centymetr. Cargo wąskie pozwala wykorzystać nawet kilkunastocentymetrową przestrzeń między szafkami dolnymi i zapewnić dobry dostęp do przechowywanych tam przypraw, zapasów i akcesoriów.

## STREFA GOTOWANIA I ZMYWANIA

Wokół zlewozmywaka skupia się większość kuchennych prac. Dzięki podręcznym ociekarkom (wiszącym, stojącym, a nawet do szuflady), a także systemom segregacji odpadów i organizacji szuflad szybko doprowadzimy kuchnię do porządku.





# Linia Variant MULTI

**Variant MULTI** to mnóstwo rozwiązań i jeszcze więcej możliwości konfiguracji. Korzystając z elementów, które obejmuje linia, użytkownik sam decyduje jak wyglądać będzie wyposażenie szafek. Akcesoria może traktować jak puzzle – wybierać rodzaj systemu jezdnego i wariant wykonanych z drutu koszy, ustawiać poziom położenia półek, a także rozstawienie przegród organizacji wewnętrznej. Dzięki temu istnieje możliwość stworzenia produktu idealnego, dostosowanego do potrzeb i specyfiki danego miejsca w kuchni, a także zasobności portfela.







# Linia MAXIMA

**MAXIMA** to akcesoria przeznaczone dla wymagającego użytkownika. Ich sercem są wytrzymałe stelaże i systemy jezdne gwarantujące płynny, komfortowy ruch podczas tysięcy cykli otwierania i zamykania. Pozostałe elementy konfiguruje sam użytkownik. Do wyboru ma trzy rodzaje koszy – ażurowe, a także z dnem pełnym, z tworzywa sztucznego lub z płyty meblowej utrzymanej w uniwersalnej bieli lub w modnym kolorze grafitowym. To użytkownik wybiera liczbę i wysokość położenia półek, a także rozstawienie organizacji wewnętrznej. Może również zdecydować o opcjonalnym zamontowaniu elektrycznego systemu wspomagania otwierania i prowadnic z miękkim dociąganiem uznanych marek.





# Pełny WYSUW

gwarancja łatwego  
dostępu

## Do szafek wysokich – Cargo Maxi

Słupki – czyli szafki wysokie to jedne z najbardziej pojemnych miejsc w kuchni. Najlepiej sprawdzą się w nich kilkupoziomowe wysuwne mechanizmy, w których można schować mnóstwo rzeczy. Oferta REJS obejmuje Cargo Maxi w kilku szerokościach i dwóch wersjach: wysuwanej i obrotowej. Oba modele dostępne są w opcji z dnem drucianym, lub pełnym, wykonanym z tworzywa z powierzchnią redukującą poślizg. Oba wykorzystują prowadnice pełnego wysuwu z miękkim dociąganiem. Duży udźwieg pozwala przechowywać nawet ciężkie przedmioty, których w strefie przechowywania zazwyczaj nie brakuje. Aby dopasować cargo do własnych potrzeb, użytkownik może zmienić poziom zamocowania koszy i ewentualnie dodać kolejne.

## DOMOWA SPIŻARNIA

Domowa spiżarnia wcale nie musi zajmować oddzielnego pomieszczenia, aby była wygodna i pojemna. Wystarczy odpowiednio wykorzystać kilka szafek. Receptą na to, by zastawa i nawet spore naczynia, sztuce i drobny sprzęt AGD, a także pudełka i torebki z produktami spożywczymi były pod ręką, są systemy wysuwne – pojemne cargo i szuflady. Ich pełny wysuw zapewnia łatwy dostęp do wszystkich przechowywanych produktów – nawet tych położonych w głębi i na dole. Bez układania rzeczy jedna na drugiej i bez bałaganu.











# Podblat

szuflady z linii

## Comfort Box & Slim Box

Każdy, kto choć raz korzystał w kuchni z szuflad, z pewnością nie zamieni ich na tradycyjne szafki z otwieranymi drzwiami. Systemy Comfort Box i charakteryzujące się cienkimi boczками Slim Box obejmują modele o różnych wysokościach i kilku głębokościach. Szerokość każdorazowo wybieramy sami. To ważna informacja, gdyż pozwala dostosować szufladę do specyfiki wnętrza. Prowadnice z miękkim dociągnięciem, cichym domykiem i pełnym wysuwem gwarantują wygodę i wytrzymałość tysięcy cykli otwierania. Szuflady występują w opcji wewnętrznej lub z frontem.

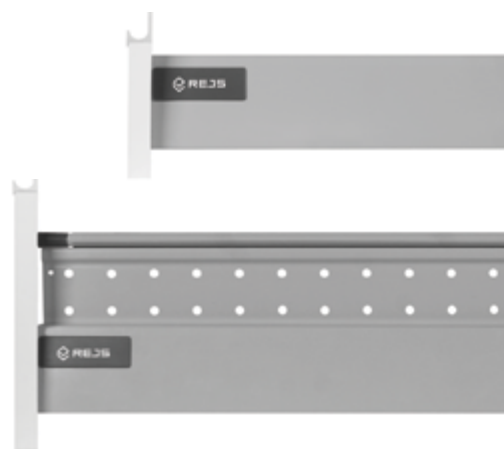




## Systemy szuflad

# Comfort Box

to wiele możliwości, rozmiarów, opcji wykończenia i sposobów wewnętrznej organizacji. Linia została zaprojektowana tak, by każdy użytkownik mógł z niej wybrać rozwiązanie skrojone na jego miarę. Systemy organizacji wewnętrznej do serii szuflad Comfort Box pomagają uporządkować ich wnętrze zgodnie z indywidualnymi potrzebami użytkownika. Ponadto - co bardzo ważne - w każdej chwili raz ustawiony system można dowolnie zmienić, dostosowując go do przechowywanych produktów.



## Systemy szuflad

# Slim Box

charakteryzuje minimalistyczny design. Dzięki wąszemu elementom konstrukcji systemu zyskujemy też dodatkową pojemność. W połączeniu z meblami w kolorze drewna szuflady wyglądają niezwykle ekskluzywnie. Dostępne w kolorze białym i antracytowym.





# Sposoby na szafkę NAROŻNĄ

Dolne szafki rogowe to jedno z najbardziej pojemnych, a jednocześnie najbardziej problematycznych miejsc w kuchni. Trudno dostępne, bardzo często pozostają nie w pełni zagospodarowane. Aby maksymalnie wykorzystać ich potencjał i powierzchnię, którą oferują, warto sięgnąć po kornery REJS.



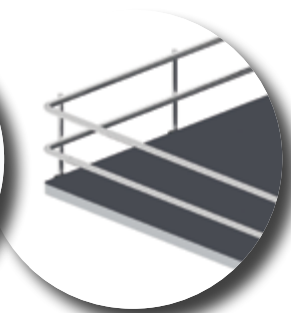
System **Corner Comfort** składa się z dwóch, zamocowanych na wytrzymałym stelażu dwupoziomowych koszy, które można szybko i bez wysiłku w pełni wysunąć z szafki. Z kolei **Corner Front** pozwala na pełne wysunięcie jednego kosza, podczas gdy drugi przesuwa się z głębi szafki w kierunku frontu. Oba systemy dostępne są w kilku odsłonach. W wersji ze srebrnym stelażem mają dno ażurowe (wykonane z drutu) lub dno z białej tacki z tworzywa. Nowe wersje obu systemów mają grafitowy stelaż i kosze z dnem z grafitowej płyty wiórowej z obrzeżem chromowanym.



dno ażurowe  
z drutu



dno z tworzywa  
- biała tacka



dno z płyty wiórowej  
z chromowanym  
obrzeżem





**Corner Optima** składa się z dwóch wysuwanych niezależnie od siebie, odpowiednio wyprofilowanych półek zbudowanych z płyty meblowej. Zastosowanie niewysokich, drucianych relingów umożliwia przechowywanie większej liczby produktów, a jednocześnie zabezpiecza je przed upadkiem. System dostępny jest w uniwersalnej bieli i modnym antracycie.



Wykonane z drutu, zamocowane na centralnie położonym, pionowym drążku **Półki Obrótowe** REJS można swobodnie obracać, co umożliwia dostęp do wszystkich stojących w głębi szafki produktów. Oferta obejmuje różne rozmiary i formy koszy (o kształcie koła, półkoła lub  $\frac{3}{4}$  koła), a także różnorodne opcje wykończenia. Decydując się na półki obrotowe nie musimy się martwić szerokością frontu. System ten sprawdza się nawet w szafkach o niestandardowych rozmiarach. Wystarczy dopasować średnicę półki, odpowiednio zamocować drążek i gotowe.







# Strefa ZMYWANIA

*Wykorzystaj każdy centymetr!*

Tu płuczemy owoce i warzywa, myjemy talerze i garnki, napełniamy i odsączamy... ale nie tylko. Tu również segregujemy i wyrzucamy odpady, a także przechowujemy środki czystości... Wbrew pozorom, strefa zmywania to znacznie więcej niż tylko zlewozmywak czy zmywarka. Dzięki akcesoriom meblowym możemy sprawić, że nie zajmie zbyt wiele miejsca, a jednocześnie będzie maksymalnie wygodna.

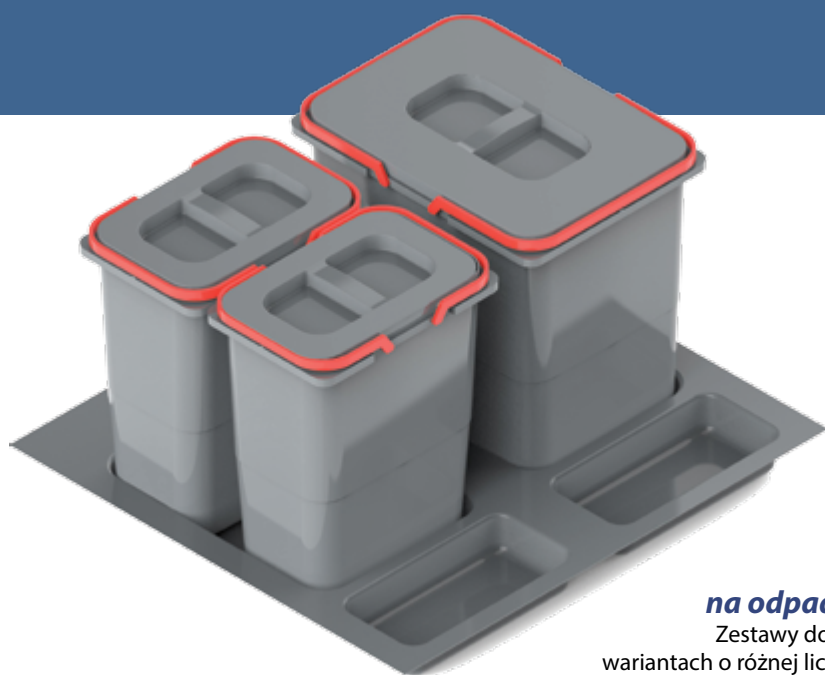
## Pod zlewozmywak – Comfort Box i segregacja odpadów

W strefie zmywania dużo się dzieje, więc w sposób szczególny każdy centymetr jest tu na wagę złota. Maksymalne wykorzystanie przestrzeni zapewnią sprytnie rozwiązania np. odpowiednio wyprofilowane szuflady Comfort Box pod zlew, które pozwolą zagospodarować przestrzeń wokół syfonu (to świetne miejsce na tabletki do zmywarki). Sprawdzą się również szuflady z ocieplarką z linii Variant MULTI, a także wąskie cargo z uchwytem na ściereczkę.



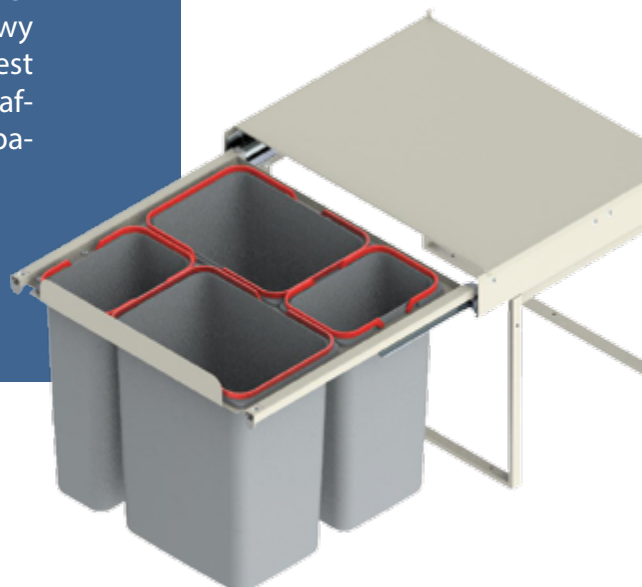


REJS proponuje kilka **systemów do segregacji odpadów**. Obok tradycyjnych kubeków (stojących samodzielnie, lub mocowanych do frontu), w ofercie znajdują się również zestawy, które można wstawić do szuflady. Liczbę i pojemność koszy wybieramy sami w zależności od przyzwyczajień i przestrzeni jaką posiadamy. Takie rozwiązanie pozwala na łatwy dostęp do wszystkich pojemników, gdyż ich wysunięcie jest znacznie łatwiejsze niż przesuwanie wiader stojących w szafce. Szczelne pokrywy zabezpieczą przed nieprzyjemnym zapachem, a czytelne oznaczenia – ułatwią segregację.



### **Pojemniki na odpady PRAKTIKO**

Zestawy dostępne są w kilku wariantach o różnej liczbie i pojemności wiader. Do wyboru 2, 3 lub 4 pojemniki o pojemności od 7 do 20 litrów, każdy ze szczelną pokrywą.



### **Pojemnik na odpady JC609 wysoki**

Komfort użytkowania gwarantuje zastosowanie prowadnic pełnego wysuwu z miękkim dociąganiem. Uchwyty wykonane z tworzywa. Ładowność systemu do 20 kg. Mocowany do dna szafki, dostępny z pokrywą.

### **Szuflada z pojemnikami na odpady - Linia MAXIMA**

Zastosowanie odpowiednich akcesoriów meblowych sprawia, że segregacja odpadów możliwa jest również w niewielkich kuchniach. Szuflada z pojemnikami o ładowności do 25 kg, znacząco ułatwia dbanie o ekologię. Zwłaszcza, że pełny wysuw zapewnia bezproblemowy dostęp do wszystkich koszy.





# Wszystko pod RĘKĄ

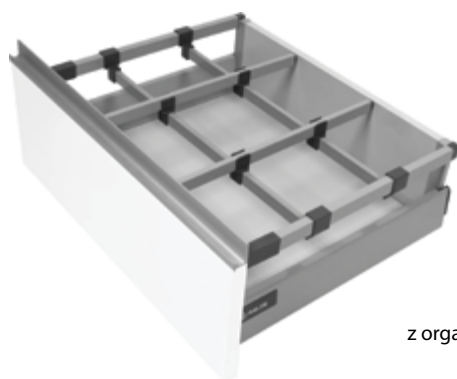
**Jak sprawić by najważniejsze akcesoria były w kuchni łatwo dostępne?** Najlepiej mieć je w zasięgu ręki i... oczu. Zasada ta dotyczy zwłaszcza strefy przygotowywania posiłków i gotowania – tu gdzie potrzebnych jest najczęściej drobiazgów i narzędzi. Najłatwiej uporządkować je w podręcznych szufladach, wysuwanych cargo i na relingach.





## DO SZUFLADY systemy organizacji

Wysypujące się zioła, przemieszane sztućce, przewracane butelki... brzmi znajomo? A przecież bałagan w szufladzie nie musi być naszym problemem. Wystarczy sięgnąć po systemy organizacji. Odpowiednie wkłady z tworzywa i relingi pozwolą praktycznie podzielić przestrzeń szuflady i utrzymać w niej ład. Organizery na przyprawy ułatwią znalezienie odpowiednich ziół, zaś maty antypoślizgowe – uniemożliwią przesuwanie się przechowywanych opakowań.



Szuflada  
**Comfort Box**  
z organizacją - reling  
prostokątny



## NAD BLAT relingi i akcesoria

Przestrzeń nad blatem – tuż pod szafkami górnymi, nie musi być niezagospodarowana. Świetnie sprawdzą się na niej relingi, na których zawiesić można haczyki na kubki, koszyki na przyprawy, wieszaki na ręczniki papierowe, ociekarkę albo uchwyty na kieliszki lub książkę kucharską. Systemy te mają tę przewagę nad tradycyjnymi otwartymi półkami, że dzięki wykonanym z drutu ogranicznikom nie musimy martwić się, że coś nam z nich spadnie i się potłucze. I wszystko jest na wyciągnięcie dłoni.



Koszyk zawieszkowy  
do papieru



Relingi to optymalne miejsce do zawieszenia najczęściej używanych przypraw, kuchennej ściereczki, kubków i kieliszków.





Wygodę codziennej pracy zapewniają elementy na pozór niewidoczne – zawiasy, podnośniki, prowadnice i profile.

# Akcesoria DODATKOWE

W przypadku kuchennej zabudowy detale mają tak samo wielkie znaczenie, jak bohaterowie pierwszego planu. Wygodę codziennej pracy zapewniają elementy na pozór niewidoczne – zawiasy, podnośniki, prowadnice i profile. Od ich wytrzymałości, jakości jazdy i udźwignięcia zależy czy wysuwanie szuflady lub otwieranie frontu pozostanie – jak powinno – niezauważone. Czy też głośny trzask zamykanego frontu za każdym razem będzie budził naszą irytację.

Podobnie rzecz się ma z estetyką. O ile kolor ścian czy frontów zauważymy w mgnieniu oka, to o harmonii i spójności aranżacji zadecydują drobiazgi – kształt uchwytów, jakość powierzchni okuć, szkło chroniące ścianę nad blatem i dopasowanie kolorystyczne akcesoriów. W przypadku REJS – polskiego producenta i firmy rodzinnej, gwarancją jakości produktów jest ponad 25-letnie doświadczenie. Zespół wykwalifikowanych pracowników i grono specjalistów nieustannie pracuje nad innowacjami i udoskonalaniem już wdrożonych rozwiązań. By były jeszcze lepsze.





*www.rejs.eu*

# Strefa INSPIRACJI



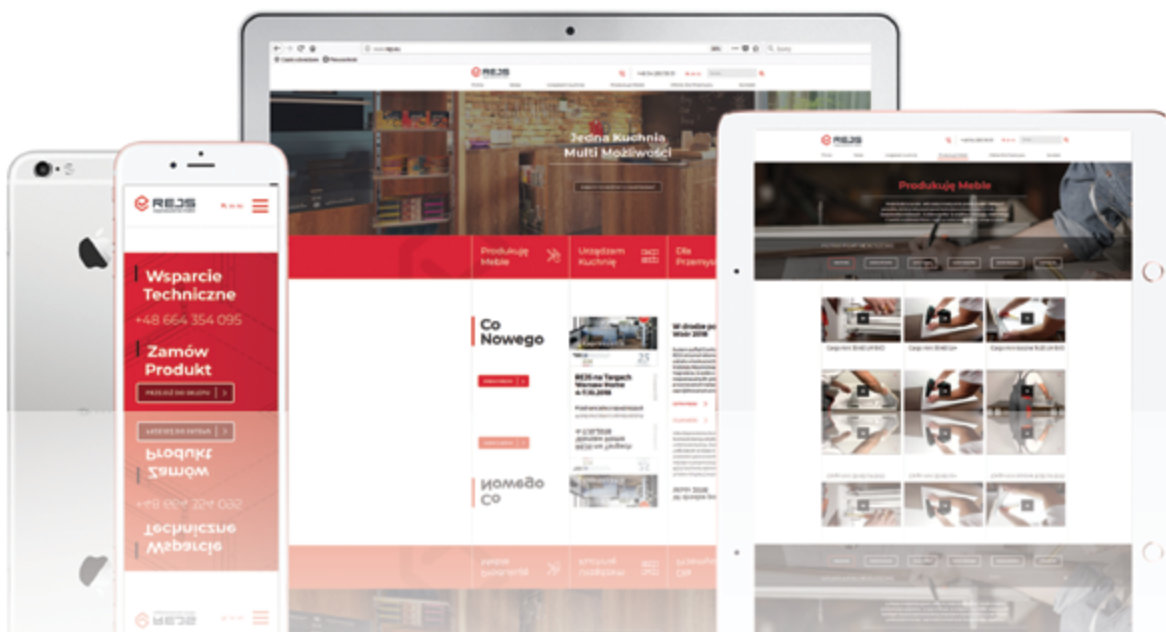
[www.rejs.eu](http://www.rejs.eu)



[www.facebook.com/RejsRypin](https://www.facebook.com/RejsRypin)



[www.e-rejs.eu](http://www.e-rejs.eu)







# Gdzie nas znaleźć?

**Białystok**

15-399  
ul. Octowa 3A  
tel. 85 742 2552  
bialystok@rejs.eu

**Gosławice**

46-380  
k/Dobrodzienia  
ul. Lubliniecka 2A  
tel. 34 341 2714  
goslawice@rejs.eu

**Rypin**

87-500  
ul. Mławska 48  
tel. 54 233 7224  
rypin@rejs.eu

**Toruń**

87-100  
ul. Chrobrego 121/125  
tel. 56 623 7329  
torun@rejs.eu

**Bralin k/Kępna**

63-640  
ul. Kępińska 32  
tel. 62 781 1266  
bralin@rejs.eu

**Lublin**

20-447  
ul. Diamentowa 10A  
tel. 81 748 0380  
lublin@rejs.eu

**Siemianowice Śl.**

41-100  
ul. Bytomska 43  
tel. 32 253 0705  
siemianowice@rejs.eu

**Zielona Góra**

65-775  
ul. Zacisze 16  
tel. 68 323 9281  
zielonagora@rejs.eu

**Bydgoszcz**

85-758  
ul. Przemysłowa 30B  
tel. 52 320 7225  
bydgoszcz@rejs.eu

**Luboń k/Poznań**

62-030  
ul. F. Chopina 18  
tel. 61 862 3143  
poznan@rejs.eu

**Suwałki**

16-400  
ul. Sejneńska 83  
tel. 87 566 3880  
suwalki@rejs.eu

**Elbląg**

82-300  
ul. Warszawska 135  
tel. 55 236 1908  
elblag@rejs.eu

**Płock**

09-400  
ul. Przemysłowa 16A  
tel. 24 268 1936  
plock@rejs.eu

**Szczecin**

70-809  
ul. Cz. Piskorskiego 3  
tel. 91 434 4800  
szczecin@rejs.eu

**Gdynia**

81-036  
ul. Pucka 35  
tel. 58 667 2194  
gdynia@rejs.eu

**Rybnik**

44-203  
ul. Przemysłowa 3  
tel. 32 424 4164  
rybnik@rejs.eu

**Świętochłowice**

41-600  
ul. Sądowa 7  
tel. 32 345 4207  
swietochlowice@rejs.eu

**CENTRALA:**

87-500 Rypin  
ul. Mławska 61,  
tel. 54 280 5651  
www.rejs.eu

DYSTRYBUTOR: